



## 全ての企業に「トランスペアレントな安全」を

いつでも・どこでも・何をしてもあなたを守ってくれる。  
守られていることを意識しない。  
まるで透明＝トランスペアレントなバリアーのように。  
それがISM CloudOneが提供するセキュリティのプラットフォーム。

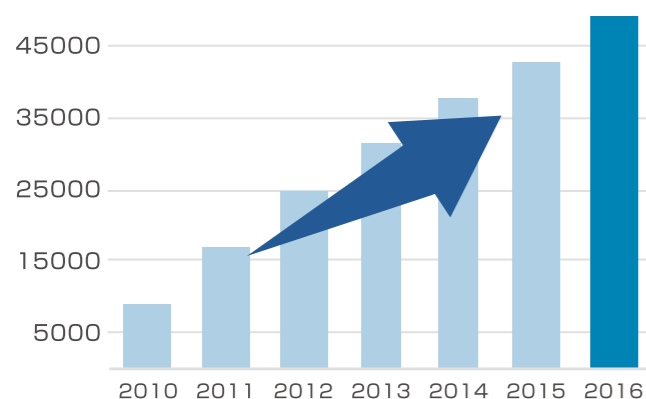




## 全ての企業に「トランスペアレントな安全」を

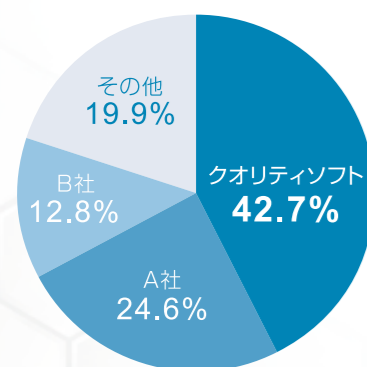
トランスペアレント(transparent)とは、  
「透明な、透き通った」といった意味を持つ英単語です。  
IT技術に置き換えると、内部での処理などがユーザーからは見えず  
「意識する必要がない」といった意味を指します。  
ISM CloudOneは企業の持つ情報が「意識することなく」  
「安全」に守られる状態を実現するためのプラットフォームです。

ISM CloudOneは、多様化するIT環境に  
対応できるソリューションとして  
多くの企業様に導入頂いております。



2007年リリースから導入実績 **48,000社突破**

※2016年12月末現在



マネージド型・クラウド型資産管理サービス市場 **シェアNo.1**

※株式会社ミック経済研究所  
「情報セキュリティマネージド型・クラウド型サービス市場と展望 2015年度版」調べ



### サイバー攻撃による ウイルス感染を防ぎたい



自動脆弱性診断 — P.8  
ふるまい検知 — P.10  
URLフィルタリング — P.11

### 顧客情報を不正に 持ち出していないか心配



禁止ソフトウェア起動制御 — P.12  
外部デバイス制御 — P.13  
操作ログ取得 — P.14

### 社内のPC管理を行いたい



ハードウェア・ソフトウェア管理 — P.17  
ソフトウェアライセンス管理 — P.18  
ファイル・ソフトウェア配布 — P.19  
グローバル対応 — P.20

### 持ち出し端末の盗難・紛失による 情報漏えいが心配



PC  
ディスク暗号化 — P.16  
スマートフォン  
スマートデバイス管理 — P.22

## 目次

### セキュリティ対策

#### 外部対策

自動脆弱性診断	P.8
ふるまい検知	P.10
URLフィルタリング	P.11

#### 内部対策

禁止ソフトウェア起動制御	P.12
外部デバイス制御	P.13
操作ログ取得	P.14
ディスク暗号化	P.16

### IT資産管理

ハードウェア・ソフトウェア管理	P.17
ソフトウェアライセンス管理	P.18
ファイル・ソフトウェア配布	P.19
グローバル対応	P.20

### リモートコントロール

リモートコントロール	P.21
------------	------

### スマートデバイス管理

スマートデバイス管理	P.22
------------	------

### 仮想化管理

仮想デスクトップ管理	P.24
------------	------

利用形態	P.25
------	------

機能一覧	P.26
------	------

動作環境	P.28
------	------

# 2015年に発生した個人情報漏えい被害…

インシデント件数  
**799件**

漏えい人数  
**496万人**

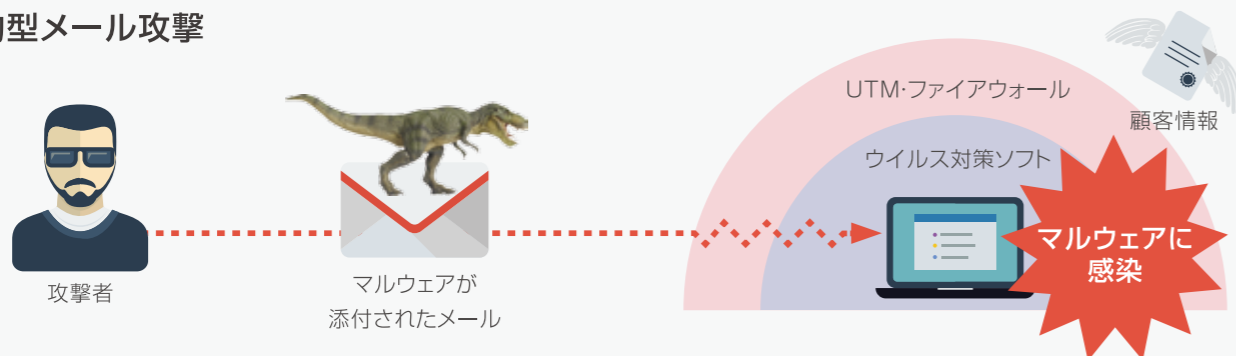
想定損害賠償総額  
**2,541億円**

出典: JNSA「2015年 情報セキュリティインシデントに関する調査報告書」

**個人・機密情報の漏えいは、賠償金の支払いだけでなく、  
企業存続の危機にも繋がります**

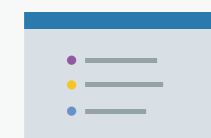
## 外部からの脅威

### 標的型メール攻撃



未知のマルウェアや脆弱性を狙った攻撃は、ゲートウェイ製品やウイルス対策ソフトをすり抜けるケースがあります。

## 内部関係者による不正行為



ストレージサービスの不正利用



顧客情報の不正持ち出し



禁止アプリのインストール

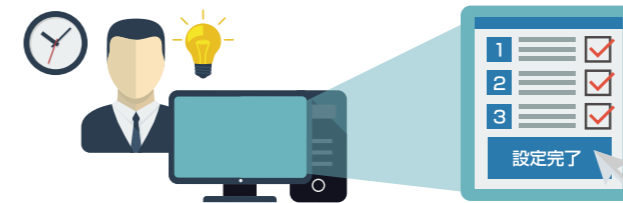
外部デバイスや遠隔操作ソフトウェアを利用した機密・顧客情報の不正持ち出しを、未然に防ぐ必要があります。

# ISM CloudOneはトランスペアレントな安全で 企業の情報を守ります

## 特徴1 シンプルマネジメント

### ウィザードで簡単に初期設定

ウィザードに沿って設定を進めるだけで、必要なポリシー設定が簡単に完了し、運用準備が整います。



### 自動診断による運用工数の削減

対処が必要な端末が自動でレポート化されるため、管理工数を抑えたセキュリティ対策を実現します。



管理者はアラートやグラフを確認するだけでOK

## 特徴2 ロケーションフリー

社内ネットワークだけでなく、外出先や海外など利用環境を問わず管理することが可能です。いつでもどこでも管理対象全てにポリシー適用・脅威対策などを行うことができます。



## 特徴3 エンドポイント多層防御

### 外部からの脅威

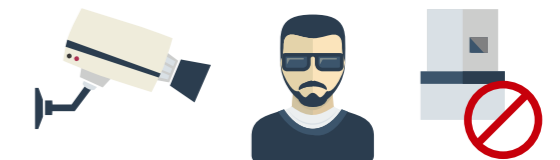
自動脆弱性診断とふるまい検知で既知+未知の脅威を多層防御します。



ゲートウェイをすり抜けてきた攻撃をエンドポイントで防御

### 内部関係者による不正行為

操作ログ取得や外部デバイス利用制御で、企業が保有している機密情報、顧客情報などの不正な外部流出を防ぎます。



従業員の不正行為や情報の持ち出しを防御

# 直感的に操作できる管理画面で日々の運用を効率化します

ISM CloudOneの管理画面は、どなたでも迷わず利用できることを目指して設計されています。  
クライアント管理業務の運用導線を意識したインターフェイスとなっているため、  
必要な操作を自然に実施することができます。

問題点を見逃さない  
アラート確認リスト

閲覧時点までに発生したアラートを一覧表示します。アラートを簡易チェックタスクとして扱うことができ、社内のリスクを見逃しません。不要な場合は、折りたたむことができます。

ISM CloudOne

ダッシュボード ハードウェア ソフトウェア セキュリティ 操作ログ 契約管理

アラート 66 未確認のみ

09/23 11:48:16 過去のWindows端末で禁止ファイルの操作がありました (他 5件)

09/23 11:43:04 過去のWindows端末でOSセキュリティプログラムの違反がありました

09/23 11:26:19 過去のWindows端末で禁止サイトアクセスがありました

09/23 10:04:53 各課のWindows端末でウイルス対策ソフトウェア脆弱性が検出されました

09/23 10:04:53 各課のWindows端末でバージョンの違反がありました

2016/09/23 10:37:09 井野 活輝のiOS端末で禁止ソフトウェアの違反がありました

2016/09/23 01:00:10 伊藤 晴子のWindows端末は一定期間操作ログが収集されていません

2016/09/23 01:00:10 山田 司のWindows端末は一定期間操作ログが収集されていません

2016/09/23 01:00:10 山崎 誠のWindows端末は一定期間操作ログが収集されていません

2016/09/23 01:00:10 斎藤 真司のWindows端末は一定期間操作ログが収集されていません

2016/09/23 01:00:10 渡邊 敏郎のWindows端末は一定期間操作ログが収集されていません

2016/09/23 01:00:09 田中 由郎のWindows端末は一定期間操作ログ

総合診断

レベル3: 改善が必要です

操作ログが収集されていないクライアントがあります。[操作ログ収集率]のパネルを確認してください。

PC脆弱性診断

評価 E

OSセキュリティ更新プログラム

カスタム診断

禁止ソフトウェア

ソフトウェアバージョン

運用設定サマリー

設定状況 Step1 基本設定 Step2 組織設定 Step3 クライアント導入 運用開始!

組織設定

グループ 36 ユーザー 488

クライアント導入

436 台 34 台 80 台 184 台

ハードウェア登録

7 台 9 台

操作ログアラート

重要度

アラートログ推移

ハードウェア分類別台数

OSセキュリティ更新プログラム診断 (Windows)

OS別台数: Windows

メンテナンス作業を集約

運用ポリシーの変更のほか、ハードウェア追加や組織変更など、頻繁に発生することのないメンテナンス関連の業務を集約。端末を追加すると基本ルールに従って、自動的に運用が開始されます。

ウィザードで簡単に初期設定

ウィザードに沿って必要項目を入力するだけで、簡単に初期設定が完了します。

お気に入り機能で管理効率向上!

運用上よく使うページをお気に入り登録できます。頻繁に変更・追加が必要な設定を登録することで運用を効率化できます。

必要な情報・問題点がひと目でわかるダッシュボード

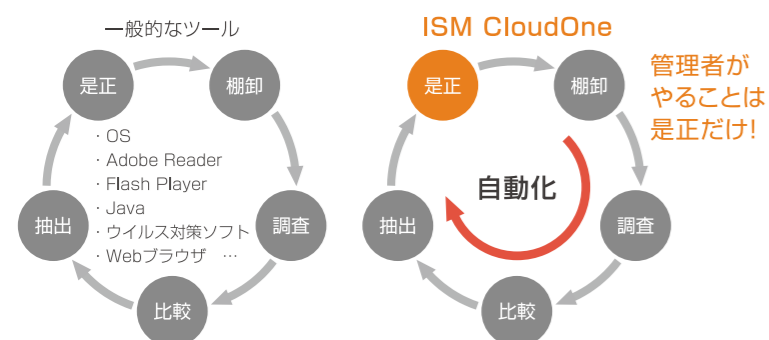
ISM CloudOneのダッシュボードは、クライアントPC一覧から端末を選んで情報を見るのではなく、レポートを起点に、「今見るべき情報」にすぐアクセスできる設計にこだわりました。ダッシュボードは運用に合わせてレポートパネルをカスタマイズできます。また、レポートから対応が必要な端末一覧を表示し、そのままは正操作を実行することができます。

# 自動脆弱性診断

サイバー攻撃で狙われやすい「PCの脆弱性」を自動で診断！  
レポート結果から必要な是正操作をシームレスに行うことができます

## ソフトウェアのバージョン管理工数を大幅に削減

端末の状態と「セキュリティ辞書」を1日1回突合させることで、どのPCに脆弱性があるか自動でレポート化します。  
これにより、管理者はスムーズに対処を行うことが可能です。

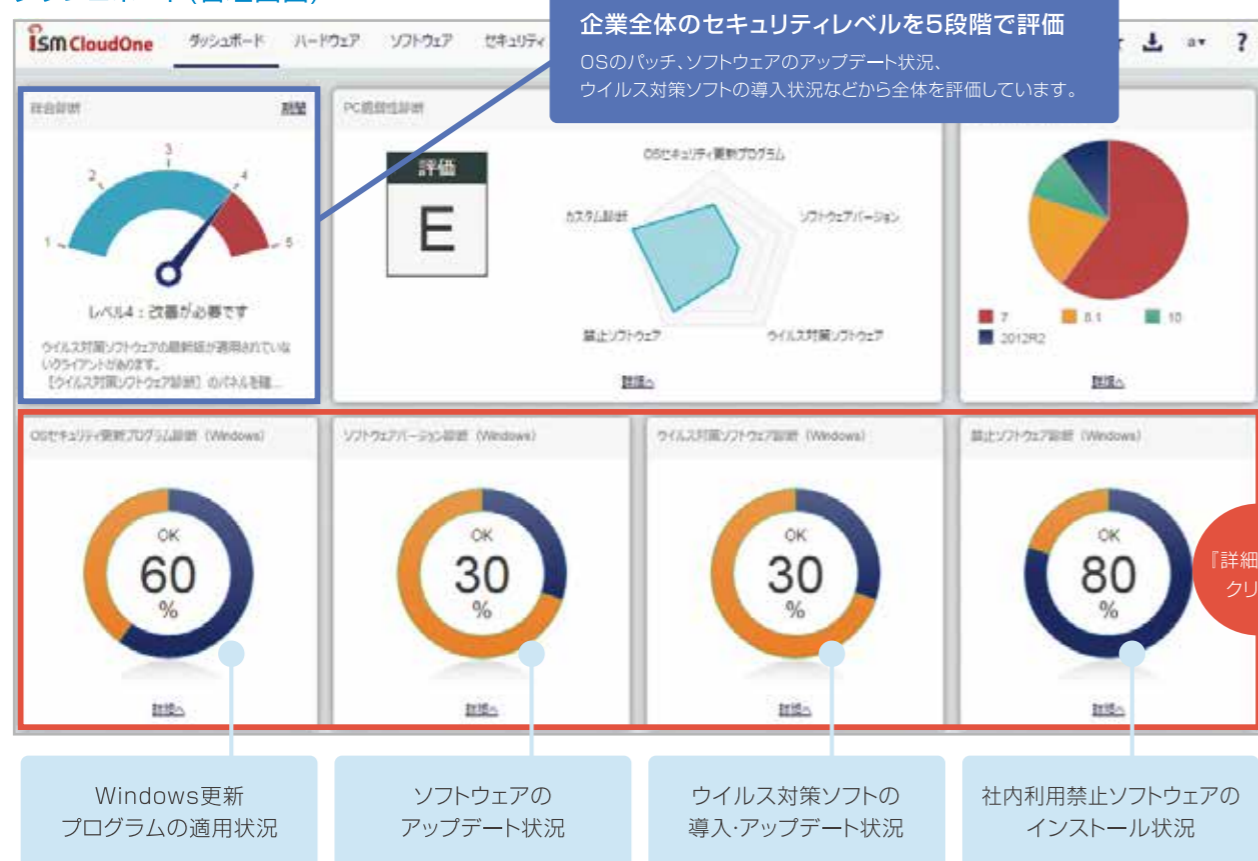


**セキュリティ辞書とは？**  
Windows更新プログラム、Adobe、Java、ウイルス対策ソフト、Webブラウザのあるべき姿（最新状態）が登録されたデータベース。  
辞書は毎日更新されます。

## セキュリティレベル診断

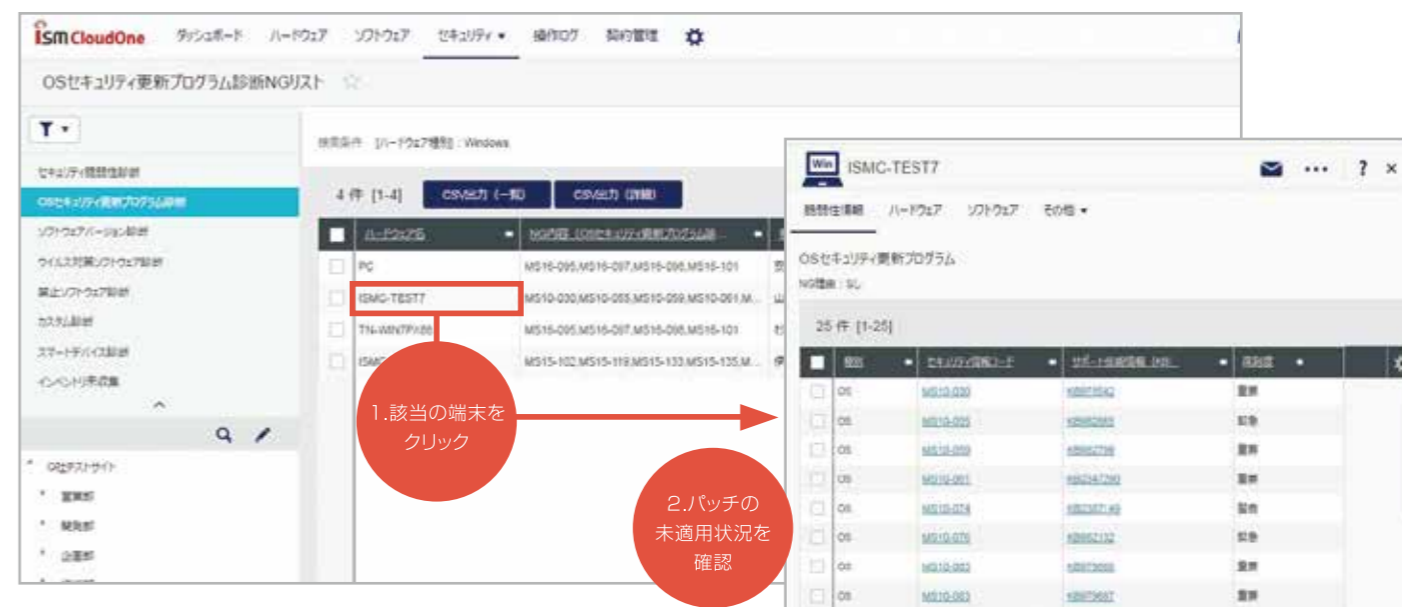
### STEP1 企業全体のセキュリティレベルをひと目で把握

ダッシュボード(管理画面)

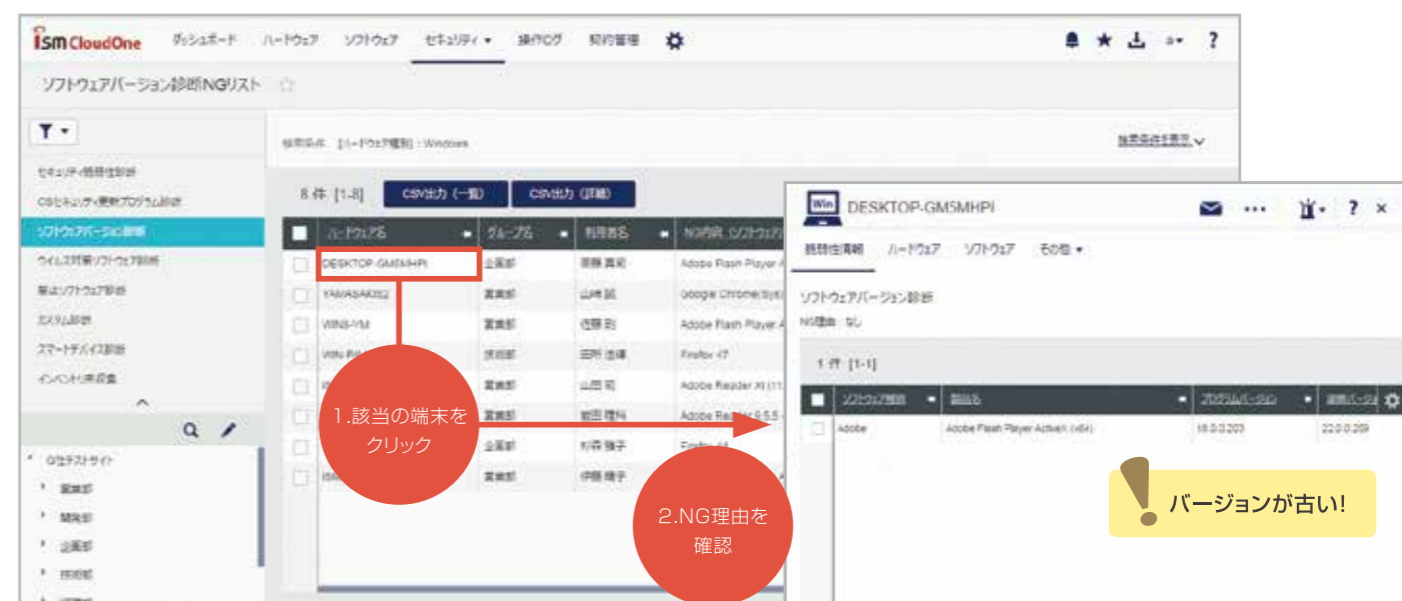


### STEP2 NGリストから、各端末の詳細を確認

OSセキュリティ更新プログラム診断NGリスト



ソフトウェアバージョン診断NGリスト



最新パッチの配布はファイル・ソフトウェア配布 (P.19) をご参照ください。

### 管理者側でソフトウェア自動更新を一括設定!

ソフトウェア自動更新機能を使えば、セキュリティ更新プログラムの自動適用を行えます。  
ISM CloudOneではWindows Update、Adobe製品、Webブラウザの更新設定を管理者側で一括に変更することが可能です。

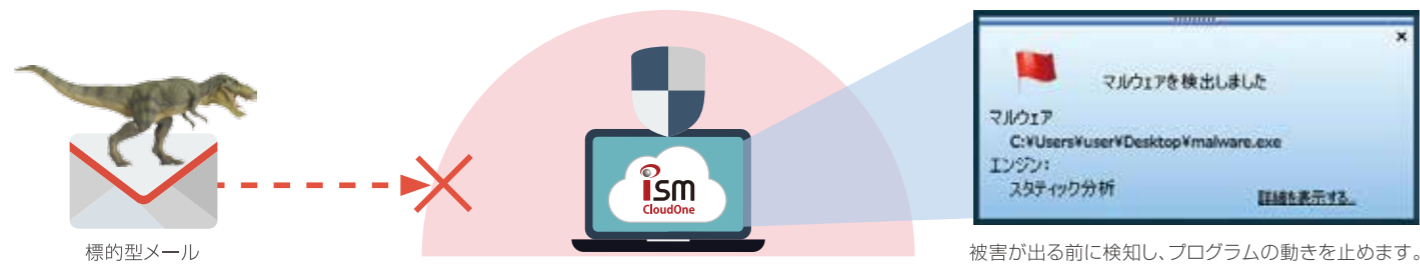
自動でアップデート



# ふるまい検知

オプション

プログラムの特徴やプロセスを監視し、標的型攻撃などの  
未知の脅威からPCを守ります



## 静的+動的分析で未知の脅威をブロック

ふるまい検知機能は、5つのエンジンを使って  
マルウェアを検知します。  
静的+動的と多層で分析することで  
ゼロデイ攻撃や高度な標的型攻撃を  
エンドポイントでブロックします。



### 検知実績

不正送金マルウェア「Gozi」  
ランサムウェア「PETYA」  
ランサムウェア「Locky」  
不正送金マルウェア「URLZone」  
ランサムウェア「TeslaCrypt (vvvウイルス)」  
Adobe Flash Playerの脆弱性 (CVE-2015-5122など)  
日本年金機構を狙ったマルウェア「Emdivi」  
など

## マルウェア検知情報を一覧で把握！

マルウェアが検知された端末を一覧で  
確認できます。  
また、検知された際は管理者にアラートを  
送信することができます。  
一覧から端末をクリックすることで、  
検知されたファイルのパスや  
駆除ステータスなどを確認することが  
できます。



# URLフィルタリング (Web接続制御)

オプション

不審なサイトの閲覧やストレージサービスへのアクセスを制限し、  
内部からの情報漏えいを未然に防止します



## 柔軟で容易な設定



国内シェアNo.1のURLデータベース

## 28億7077万コンテンツ

※2017年1月9日 現在

通信業者や公的機関など、さまざまなルートからURLを収集し、カテゴリ毎に分類したものをURLデータベースとして登録しています。  
国内シェアNo.1を誇る、URLデータベースにより柔軟なフィルタリングとセキュアなインターネット環境を実現します。

### URLデータベースカテゴリ

不法	職探し	広告	ゲーム
コミュニケーション	宗教	金融	ライフスタイル
旅行	セキュリティ・プロキシ	成人嗜好	ユーザー設定
主張	グロテスク	未承認広告	ショッピング
ダウンロード	政治活動・政党	ギャンブル	スポーツ
趣味	出会い	オカルト	
アダルト	話題	ニュース	

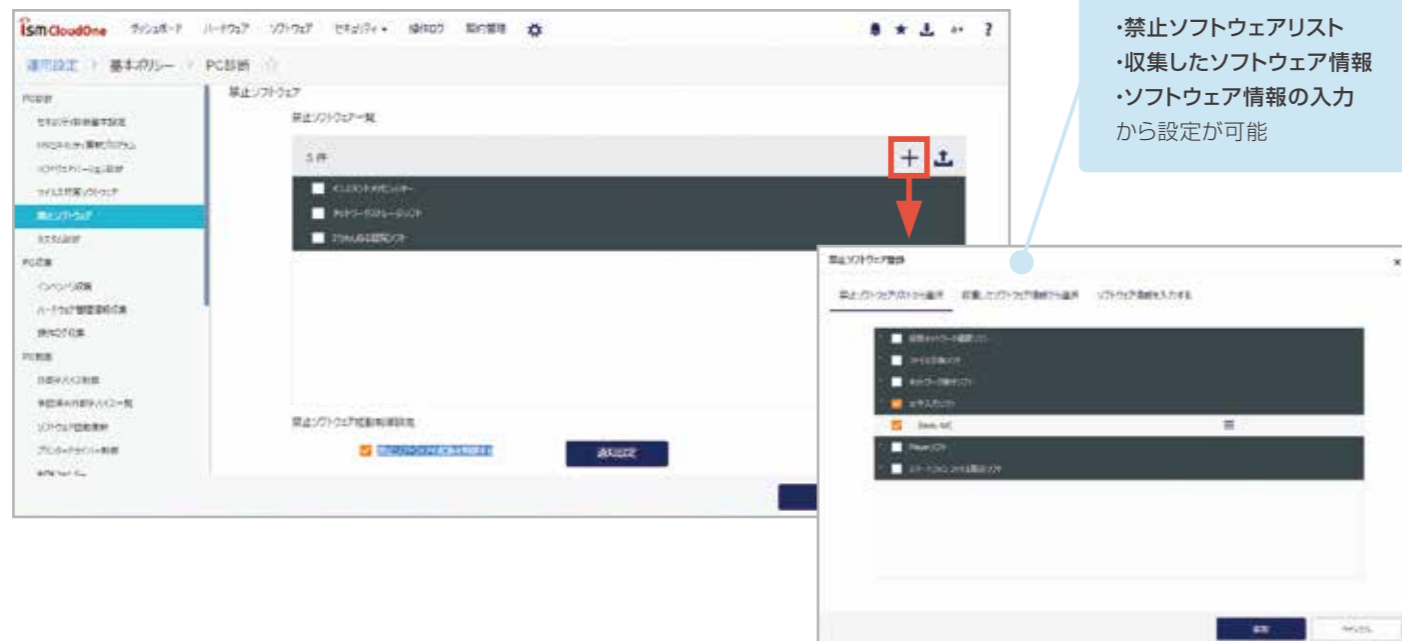
富士キメラ総研「2015年ネットワークセキュリティビジネス調査総覧」調べ

# 禁止ソフトウェア起動制御

用意されたブラックリストから、企業にリスクのあるソフトウェアの利用制御を簡単に行えます

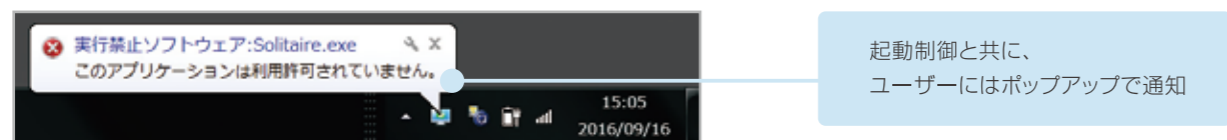


管理者設定画面



ハッシュ値から制限できます。

クライアント画面



ブラックリスト=禁止ソフトウェアリストで簡単制御！

情報漏えいに繋がる恐れのあるソフトウェアをリストアップしたデータベースを搭載！  
定期更新を行っており、現在では4,400種以上が登録されています。管理者はこのリストから  
禁止したいソフトウェアを選択することで簡単に起動制御をかけることができます。

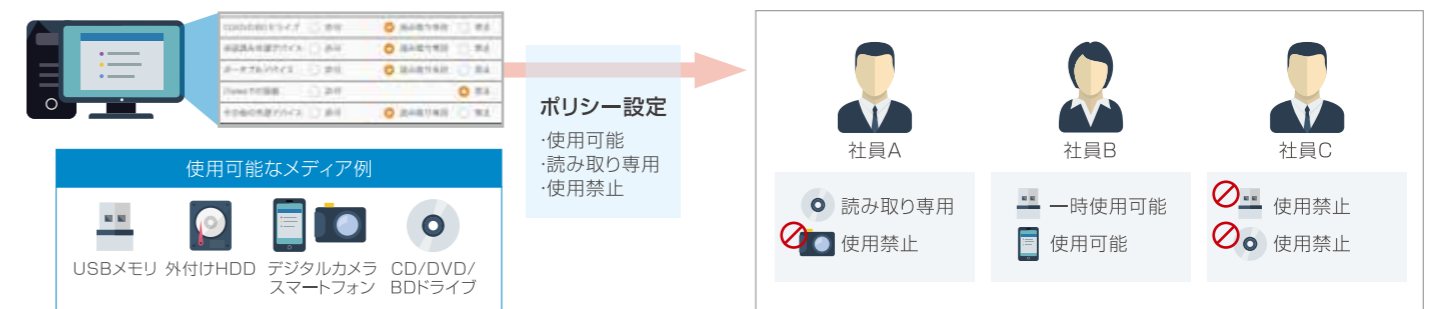
※2017年1月現在



# 外部デバイス制御

USBメモリやCD、スマートデバイスなどの外部デバイス利用を制御し、ファイル持ち出しによる情報漏えいを防ぎます

効率的な申請フロー



デバイス毎の設定で柔軟な運用が可能

デバイスの種類毎に制御方法が設定可能です。  
個人別、グループ別にポリシーを設定することもできます。

予め登録した  
デバイスのみ  
許可することも可能！



ワークフロー機能で申請・承認作業を効率化

一時的に利用が必要な場合、  
クライアント端末側から管理者に向けて  
一時的な利用許可申請を  
送信することもできます。



クライアントと管理者、双方へ通知

ファイルの書き出しを行おうとした際、  
クライアントにはエラーを表示し、  
管理者にはアラートを送信することができます。



# 操作ログ取得

オプション

クライアントPCの操作をログとして管理  
問題発生時の早期発見や不正操作の抑止に役立ちます



## クライアントPCの操作を見える化

アラートのレベルは3種類

- 緊急 (Emergency)
- 警告 (Warning)
- 注意 (Attention)

予め不正な操作を設定することでアラートを出すことが可能！

## 柔軟な検索機能で必要なログを追跡

管理者が全てのログを確認するのは膨大な工数がかかり、現実的ではありません。

柔軟な検索設定やアラートログだけを表示することで、無理なく不正な操作を発見することができます。



## 操作ログトレース>外部デバイス

顧客情報が含まれるファイルをコピーして持ち出したことが判明！

ログ取得日時	操作ログ種別	操作種別	コピー/移動元ファイルパス	変更前ファイル名
2016/09/28 19:55:48	外部デバイス	書き出し	C:\Users\Administrator\Desktop	日報.xlsx
2016/09/28 19:55:48	ファイル操作	コピー	C:\Users\Administrator\Desktop	日報.xlsx
2016/09/28 19:54:09	ファイル操作	ファイル名変更	C:\Users\Administrator\Desktop	顧客情報_02.xlsx
2016/09/28 19:54:01	ファイル操作	コピー	C:\Users\Administrator\Documents	顧客情報_02.xlsx

## 操作ログトレース>Webアクセス

業務とは無関係な書き込みをしている！

違反操作の確認や証拠保全に役立つスナップショット機能

# ディスク暗号化

オプション

システム領域も含めハードディスク全体をまるごと暗号化  
持ち出しPCの盗難や紛失による情報漏えいを防ぎます

ハードディスク暗号化で端末内のファイルを守る！

復号化のためのリカバリファイルはISM CloudOneが管理！



暗号化状態をひと目で把握！

	ハードウェア名	クライアント種別	OS	利用者名	グループ名	ディスク暗号化状態	リカバリファイル
<input type="checkbox"/>	DESKTOP-GMSMHP1	スタンダード (Win64)	Microsoft Windows 8.1 Enterprise	斎藤 真司	開発部	暗号化完了	あり
<input type="checkbox"/>	YAMASAKIS2	スタンダード (Win64)	Microsoft Windows 7 Professional	山崎 誠	営業部	未インストール	-
<input type="checkbox"/>	INO-WIN8	スタンダード (Win32)	Microsoft Windows 8 Enterprise	田所 浩輝	開発部	暗号化完了	あり
<input type="checkbox"/>	NEWQND01	スタンダード (Win32)	Microsoft Windows 7 Professional	田中 由郎	営業部	未インストール	-
<input type="checkbox"/>	PC	スタンダード (Win32)	Microsoft Windows 7 Professional	安内 智史	営業部	暗号化完了	あり
<input type="checkbox"/>	WIN-PAVADR5HG2L	スタンダード (Win32)	Microsoft Windows 7 Professional	田辺 いづみ	営業部	暗号化完了	あり
<input type="checkbox"/>	ISM-TEST7	スタンダード (Win32)	Microsoft Windows 7 Professional	山田 司	営業部	暗号化完了	あり

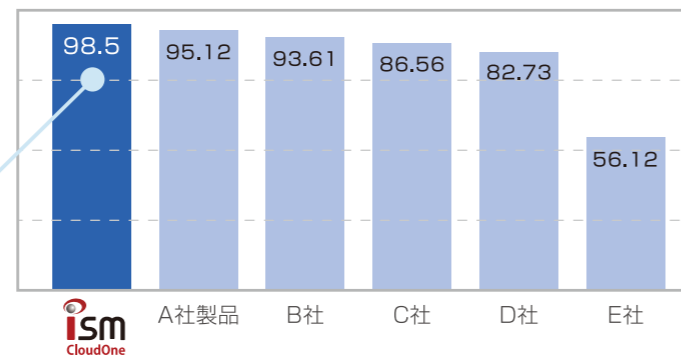
管理端末の暗号化状態を一覧で把握することができ、暗号化されていない端末を即座に特定します。

暗号化されていない！

## 高いパフォーマンス維持率

ISM CloudOneのハードディスク暗号化は、  
ファイル操作時にリアルタイムで  
暗号化・復号化を実行しますが、  
利用者がパフォーマンスの低下を  
体感することはほとんどありません。

パフォーマンス  
維持率98.5%



## Windowsのログオンと連携可能！

ディスク暗号化の認証とWindowsのログオンを  
連携することで、パスワード入力の回数を増やすことなく  
OSの起動が可能です。



# ハードウェア・ソフトウェア管理

ハードウェア・ソフトウェアの情報を自動で収集  
手間を掛けず端末の利用状況を把握することができます

## ハードウェア情報を自動で収集

社内で利用されているクライアント端末のハードウェア情報を自動的に収集し、レポート化します。

## ソフトウェア情報を毎日更新

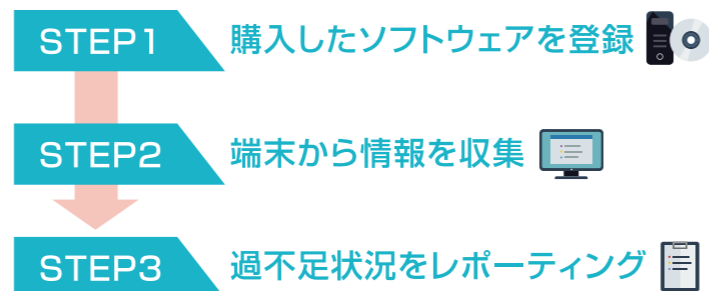
管理端末にインストールされているソフトウェアをレポート化します。  
日々最新の情報を見て、不審なソフトウェアがないかの確認も可能です。

ソフトウェアをクリックすれば  
そのソフトウェアが  
インストールされている  
端末一覧を表示できます。

# ソフトウェアライセンス管理

ソフトウェアの購入状況と使用状況を可視化し、  
ライセンス利用状況をレポートします

Microsoft Office製品やAdobe製品などを管理できる、  
管理台帳機能を搭載しています。  
ライセンス種別や形態、インストール状況などの詳細を  
表示します。  
保有ライセンス数と突き合わせることで、  
ライセンスの過不足状況を可視化し、  
適切なライセンス管理の運用を支援します。



## ライセンス過不足一覧

20ライセンス  
足りない!

購入状況に合わせてソフトウェアを登録！  
契約期限の情報や、ライセンス種別・形態・管理番号などの  
購入情報を入力。適切なライセンス管理を行えます。

## 今の管理で大丈夫？ソフトウェアライセンス管理 運用支援サポート

クオリティソフトでは、適切なソフトウェアライセンス管理を行えるよう、  
運用支援サポートを行っております。  
現状のリスクを可視化する診断サービスを始め、SAMに関する教育やライセンス監査時の  
対応支援など、SAMコンサルタントが企業のライセンス管理を徹底サポートいたします。

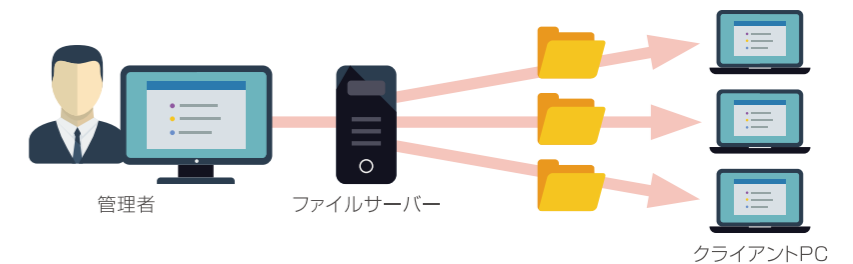
※詳細は弊社営業までお問い合わせください。



# ファイル・ソフトウェア配布

セキュリティパッチの適用や、管理者が任意に設定したファイルなど、  
クライアント端末への一斉配布が行えます

社内ネットワーク経由でソフトウェア、  
ファイル・フォルダー、レジストリなどの  
配布・実行が可能です。  
レジストリ値については、追加・編集、  
エントリーの削除、キーの削除を行うことが  
できます。



## STEP1 配布したいソフトウェアを登録

配布方式を選択できるので、  
柔軟な運用を行えます。  
・ユーザー任意のタイミングで配布  
・強制配布

## STEP2 対象者を選択し実行

海外の拠点にあるデバイスもまとめて管理！  
世界中50ヶ国以上で利用されています



## グローバル対応

クライアント環境・管理者環境とも日・中・英の3ヶ国語に対応！国内のみならず、海外拠点の端末管理が可能です。  
エージェントがOSの言語設定を自動で判断し、表示言語が選択されます。



### 導入事例

東南アジア諸国を中心としたグローバルでのIT統制をISM CloudOneで実施  
**山九東南アジアホールディングス株式会社**

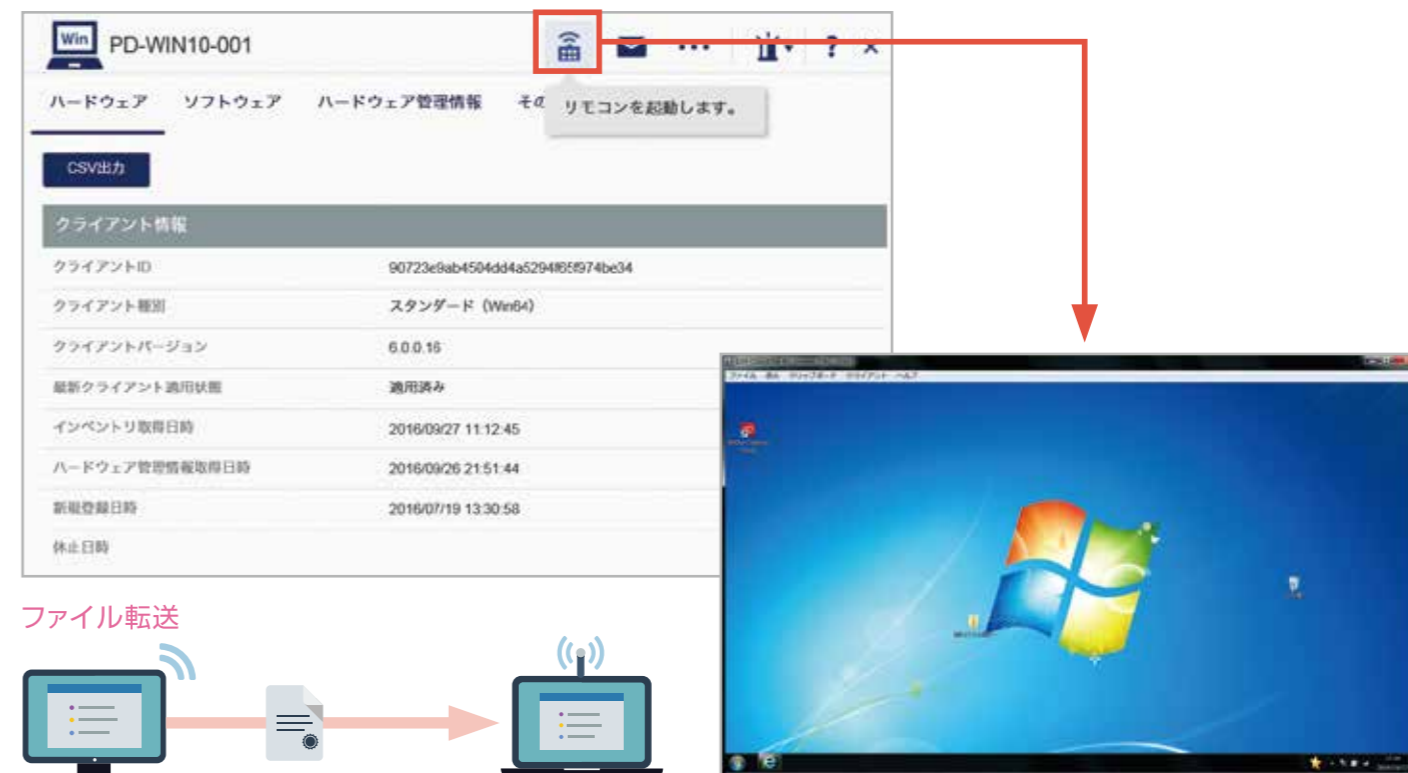
東南アジアにグローバル展開をしている山九グループでは、拠点に点在するデバイスは各拠点の経理庶務担当者が独自に管理を行っていた。しかし、現地任せの管理では情報精度が低く、全体を正確に把握できていないが故にセキュリティ対策が不十分という課題があった。今回、ISM CloudOneの導入で、資産管理+セキュリティ管理の運用工数を大幅に削減し、点在するデバイスの一括管理に成功した。

※詳細は当社Webページにて公開中！

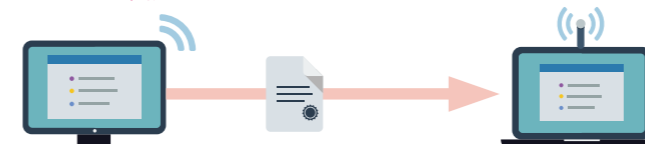
インターネット経由のリモート操作で、業務の効率化を実現します

## 簡単操作でリモートコントロール

クライアントを選択してリモコンボタンをクリックするだけで簡単にリモート操作を開始することができます。



### ファイル転送



管理者端末からリモコン先にファイルを転送することができます。

リモート操作時にはクライアント側にも通知されます。

## インターネット経由でリモートコントロール(オプション)

社内ネットワーク内の端末はもちろん、インターネット経由でのリモート操作も可能です。  
海外を含む遠隔拠点のトラブル対応にも役立ちます。  
またクライアント・管理者双方方向のファイル転送も可能なため、離れている拠点のヘルプデスク対応などにも役立ちます。



# スマートデバイス管理

PCだけでなく、スマートフォンやタブレットもまとめて1コンソールで管理することができます

## PCとスマートデバイスを一元管理

ISM CloudOneは、PCもスマートデバイスも同一のコンソールで一元管理します。管理ツールを別々に用意する必要がないので、管理の無駄を省くことができます。

ハードウェア名	クライアント種別	利用人名	グループ名	OS
PC11	スタンダード (Win64)	山崎 誠	営業部	Microsoft Windows 7 Professional
09000000009	iOS (クライアントプロ...	安内 武志	未所属	iOS 8.1
PC11	スタンダード (Win32)	宮本 健二郎	営業部	Microsoft Windows 7 Professional
e7a8620d075d2fd0	スタンダード (Android)	登坂 李佳子	未所属	Android 4.4.2
e7a8620d075d2fd0	スタンダード (Android)	石原 秋子	未所属	Android 4.4.2
Ipad	iOS		未所属	iOS 9.3.1
PC11	スタンダード (Win64)	木村 二郎	営業部	Microsoft Windows 7 Professional
Mac-10.9.4	スタンダード (Mac)	大木 聡	未所属	Mac OS X 10.9
PC11	スタンダード (Win64)	佐藤 春子	営業部	Microsoft Windows 7 Professional
PC11	スタンダード (Win64)	竹田 啓太	営業部	Microsoft Windows 7 Professional
KAKIWIN7PROX64	スタンダード (Win64)	堀内 邦仁	開発部	Microsoft Windows 7 Professional

## アプリケーション管理

管理者側からアプリケーションの配布や配布したアプリケーションの削除を行うことができます。

また、社内で利用を許可しているアプリケーションをダウンロードできるアプリケーションポータルを作成することができます。

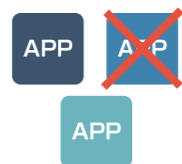
アプリケーションポータルは企業・グループ毎に設定可能。



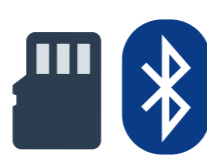
## その他スマートデバイス管理に役立つ機能が多数



Jailbreak・Root化検知



アプリケーション起動制御



SDカード/Bluetooth制御



Wi-Fiネットワーク設定

※スマートデバイス管理機能は、OSにより一部機能差があります。

盗難・紛失時における第三者の不正利用や重要データの漏えいリスクを軽減することができます

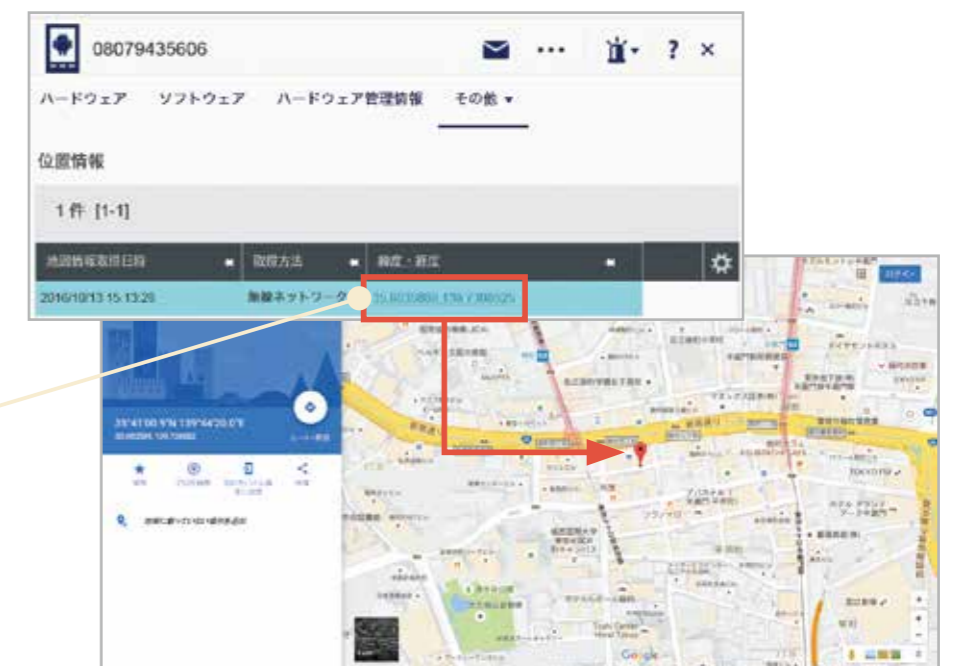
## 紛失時の緊急操作

持ち歩いて利用するスマートデバイスは、紛失や盗難などのリスクを避けられません。ISM CloudOneは、紛失・盗難などの緊急時にリモートロック・ワイプといった操作を遠隔で実行することができます。



## 位置情報の取得

GPSで位置情報を取得し、現在地を確認することができます。紛失した端末の発見や、社員の行動管理に役立ちます。

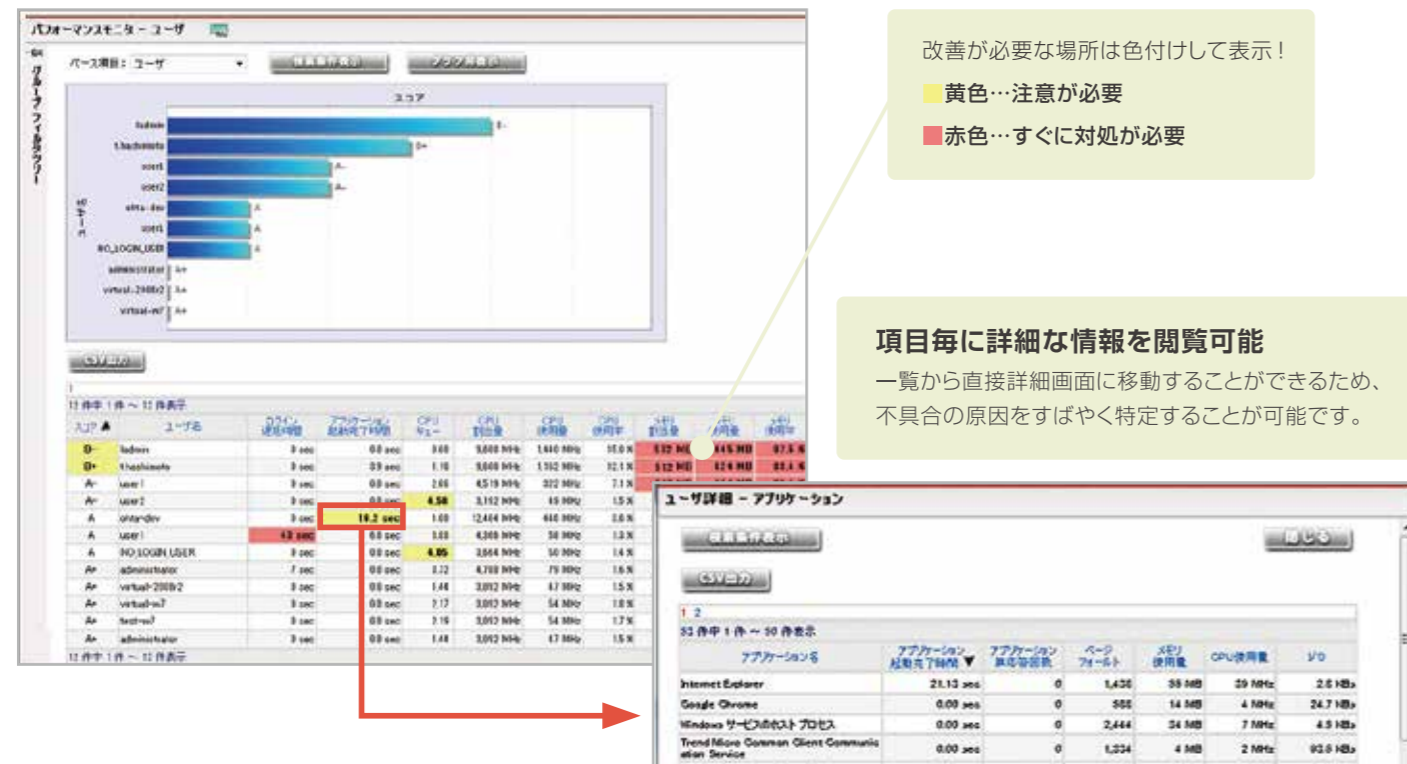


# 仮想デスクトップ管理

仮想デスクトップ環境のパフォーマンスを見える化し、  
パフォーマンス低下の原因特定や、リソースの最適化を支援します

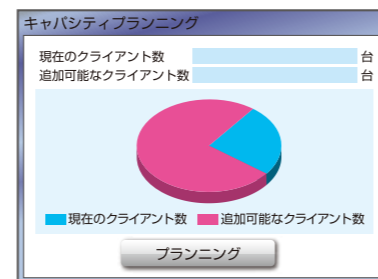
## 自動パフォーマンス診断

各クライアントのパフォーマンス状況を自動的に診断し、「良好」「注意」「警告」の3段階で評価します。  
パフォーマンスの悪い項目は色付けして表示されるため、改善が必要な項目がひと目でわかります。



## キャパシティプランニング

現在のストレージ利用状況を診断し、実績値から追加可能なPC台数を計算します。  
実績値をベースとしたサイジングが可能となり、仮想PC追加時に発生しがちな無駄なコストを削減することが可能です。



## VMware Ready、Citrix Readyを取得

ISM CloudOne for VDIは仮想環境における高い市場価値が認められ、  
VMware Ready及びCitrix Readyを取得しました。



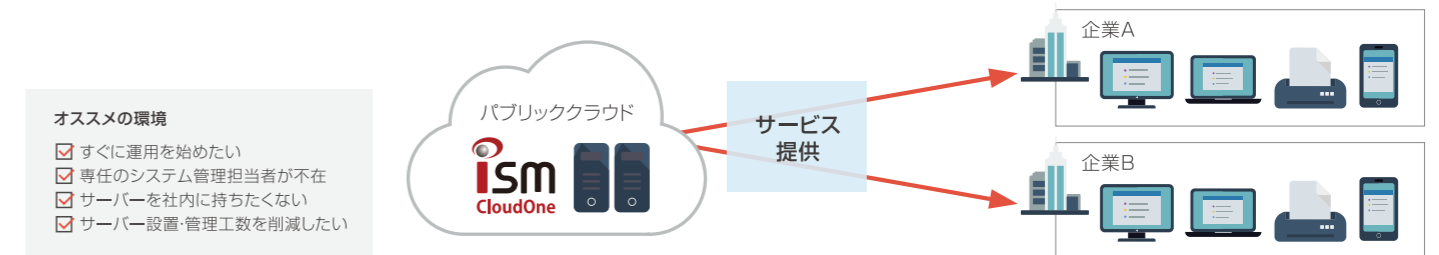
# 利用形態

※2017年1月現在の情報です。最新情報は弊社営業までお問い合わせください。

会社規模や運用ニーズに合わせてさまざまな利用形態をご用意しています

## ISM CloudOne(クラウド版)

クラウド提供のため、日々の運用やサーバーの管理・設置にかかる工数を大幅削減！  
簡単・低コスト・短期間にセキュリティ対策やIT資産管理を実現したい場合に適しています。



## ISM CloudOne(パッケージ版)

大規模環境やセキュリティ面に不安があり、クローズド環境で利用したい場合に適しています。  
管理コンソールをグループ毎に切り分けて提供することができるため、日々の管理と運用は各グループ担当者、サーバーや全体的な統制は親会社で行うなど、柔軟な対応ができます。

### 大規模環境やプライベートクラウドで利用する場合



### 社内設置のサーバーを利用する場合



## ISM BoxOne(アプライアンス版)

ハードウェア・ソフトウェアが一体となったISMの  
アプライアンス製品。運用工数を削減しつつ、低コストで  
セキュリティの強化が実現できます。



## ISM CloudOne for VDI(物理・仮想混在環境)

仮想環境のPC管理が可能。物理環境と仮想環境それぞれの  
クライアントPCを一元管理したい場合に適しています。  
また、リソース監視とパフォーマンス診断が可能のため、  
運用工数の削減が可能となります。



○…標準機能   ★…オプション提供   ……非対応

機能			ISM CloudOne		ISM BoxOne		ISM CloudOne for VDI		制限事項
			Win	Mac	Win	Mac	Win	Mac	
セキュリティ対策	脆弱性診断・レポート	Windowsセキュリティパッチ適用状況	○	—	○	—	○	—	
		禁止ソフトウェア導入状況	○	—	○	—	○	—	ISM BoxOne: 禁止ソフトウェア辞書インストール済み
		ソフトウェアバージョン診断 (Adobe社製品/Java/Webブラウザ)	○	—	○	—	○	—	
		ウイルス対策ソフト稼動状況	○	—	○	—	○	—	
		インベントリ値を元にしたカスタム診断	○	—	○	—	○	—	
		マルウェア検知率・駆除状況	★	—	★	—	★	—	
		ディスク暗号化状態	★	—	—	—	—	—	
		診断辞書提供サービス	○	—	○	—	○	—	ISM BoxOne/ISM CloudOne for VDIについては、ISMサーバーから辞書提供サーバーへ通信設定が必要です。 (外向けFTPポート・特定IPアドレス設定)
	PC制御	ソフトウェア自動更新 (Windows Update/Adobe製品/Webブラウザ)	○	—	○	—	○	—	
		禁止ソフトウェア起動制御	○	—	○	—	○	—	
	操作ログ	印刷 (プリンター名/ドキュメント名)	★	—	★	—	—	—	
		ファイル操作 (作成/削除/名前の変更/移動/コピー / 保存)	★	—	★	—	★	—	
		外部デバイスの挿入・取出・書き込み	★	—	★	—	★	—	
		スナップショット (アラート発生時)	★	—	★	—	★	—	
		Webアクセス (HTTP/HTTPS/SNS書き込み)	★	—	★	—	★	—	Internet Explorer/Chrome/FireFox対応 Twitter/Facebook/mixi/Google+/Ameba対応
		Webメール送信	★	—	★	—	★	—	Gmail/Yahoo!メール/Outlook.com対応
		PC稼動 (電源on/off、ログオン/ログオフ、スリープ/休止onと復帰タイミング)	★	—	★	—	★	—	
	外部デバイス制御	USBメモリ	★	—	○	—	★	—	
		ポータブルデバイス	★	—	○	—	★	—	
		光学メディアドライブ	★	—	○	—	★	—	
		iTunes経由の接続	★	—	○	—	★	—	
	ふるまい検知	マルウェア検知・隔離	★	—	★	—	★	—	
	URLフィルタリング (Web接続制御)	フィルタリングデータベースによる書き込み規制	★	—	★	—	★	—	
		フィルタリングデータベースによる接続規制	★	—	★	—	★	—	
	紛失対策	ハードディスク暗号・復号	★	—	—	—	—	—	クラウド版のみ提供
		ファイル/フォルダー 削除	○	—	○	—	○	—	Windows8.x対応機能
IT資産管理	診断・レポート	ハードウェア一覧	○	○	○	○	○	○	
		ソフトウェア一覧	○	○	○	○	○	○	
		ソフトウェアライセンス過不足一覧	○	○	○	○	○	○	
		仮想環境キャパシティプランニングレポート	—	—	—	—	○	—	
	ソフトウェアライセンス管理	契約情報管理	○	○	○	○	○	○	
		販売種別判定 (Adobe社製品・Microsoft Office)	○	—	○	—	○	—	
		約款情報辞書・自動引き当て	★	—	—	—	★	—	パッケージ版のみ対応

機能			ISM CloudOne		ISM BoxOne		ISM CloudOne for VDI		制限事項
			Win	Mac	Win	Mac	Win	Mac	
IT資産管理	配布	ファイル/フォルダー配布	○	—	○	—	○	—	
		ソフトウェアリモートインストール	○	—	○	—	○	—	
		レジストリ変更 (文字列型)	○	—	○	—	○	—	
		プリンタードライバー (設定変更)	○	—	○	—	○	—	キヤノン製プリンタードライバー対応
	オフライン機器管理	USBメモリによるオフライン収集	○	—	○	—	○	—	
	リモートコントロール	LAN対応	○	—	○	—	○	—	
		インターネット対応	★	—	—	—	—	—	サービスプロバイダー提供状況による
システム	仮想デスクトップ運用管理	パフォーマンス状況の診断	—	—	—	—	○	—	
		キャパシティプランニング	—	—	—	—	○	—	
	アラート	不正運用・不正操作各種管理者アラート	○	—	○	—	○	—	
		不正運用・不正操作各種ユーザーアラート	○	—	○	—	○	—	
	多言語対応	取得インベントリ情報の多言語表記 (日・中・英)	○	○	○	○	○	○	
		サーバー、管理コンソール、管理対象クライアントの多言語OS対応 (日・中・英)	○	○	○	○	○	○	

機能			ISM CloudOne		ISM BoxOne		ISM CloudOne for VDI		制限事項
			Android	iOS	Android	iOS	Android	iOS	
スマートデバイス管理	運用・制御	各種脆弱性診断レポート	○	○	—	—	○	○	
		アプリケーション配布 (アプリケーションポータル対応)	○	○	—	—	○	○	
		VPP (Volume Purchase Program) 管理	—	○	—	—	—	○	
		アプリケーション起動制御	○	○	—	—	○	○	iOSでのアプリケーション起動制御は Apple StoreとiTunesのみ
		Root化・Jailbreak検知	○	○	—	—	○	○	iOSは、Apple Developer Programの契約が必要
		Bluetooth制御	○	—	—	—	○	—	
		SDカードアクセス制御	○	—	—	—	○	—	
		Wi-Fi接続先制御	○	—	—	—	○	—	
		違反時ポリシー適用	○	○	—	—	○	○	
	紛失対策	フィルタリングデータベースによる書き込み規制	★	★	—	—	★	★	専用ブラウザのみ対応
		フィルタリングデータベースによる接続規制	★	★	—	—	★	★	専用ブラウザのみ対応
		パスワード変更	○	—	—	—	○	—	
		位置情報取得	○	○	—	—	○	○	iOSは、Apple Developer Programの契約が必要
		リモートロック・ワイプ	○	○	—	—	○	○	

ISM CloudOne / ISM BoxOne 動作環境												●…ISM CloudOne 及び ISM BoxOne 対応 ▲…ISM CloudOne のみ対応 ■…ISM BoxOne のみ対応 空欄…非対応			
OS		エディション	サービスパック/ バージョン	クライアント	RCコンソール	URLフィルタリング エージェント ※9 ※10	ディスク暗号 エージェント ※9 ※10 ※12 ※13	ふるまい検知 エージェント ※9 ※10 ※12 ※13	サーバー						
									システムサーバー	ログサーバー	RCサーバー	ふるまい検知 サーバー※12			
Linux(x86)	Red Hat Enterprise Linux 6								▲						
	CentOS 6								▲						
Linux(x64)	Red Hat Enterprise Linux 6								●	●	●				
	CentOS 6								▲	▲	▲				
Android (ARM系CPU IntelCPU)	3.0 ～ 5.1 ※1			▲											
	4.0 ～ 5.1					▲									
iOS	5.0 ～ 10.2 ※1 ※2 ※3			▲											
	6.0 ～ 10.2					▲									
Mac OS X (IntelCPU)	10.6 ～ 10.12 (※ISM BoxOne 10.4 ～ 10.12)			●											
Windows(x86)	XP	Home / Professional	SP2 / SP3	●	●			▲							
	Vista	Home Basic / Home Premium / Business / Enterprise / Ultimate	未適用 / SP1 / SP2	●	●	▲※11	▲※14	▲							
	7	Home Premium / Professional / Enterprise / Ultimate	未適用 / SP1	●	●	▲※11	▲※14	▲							
	8	エディションなし / Pro / Enterprise	未適用	●※7	●	▲	▲※14	▲							
	8.1 ※4	エディションなし / Pro / Enterprise	未適用	●※7	●	▲	▲※14	▲							
	10	Home / Pro / Enterprise / Education	1507 / 1511 / 1607	●※7※15	●	▲		▲※16							
	Server 2003	Standard / Enterprise	SP1 / SP2	●※8	●			▲				▲※18			
	Server 2003 R2	Standard / Enterprise	SP1 / SP2	●※8	●			▲				▲※18			
	Server 2008 ※5	Standard / Enterprise	SP1 / SP2	●※8	●			▲				▲※18			
Windows(x64)	XP	Professional	SP2	●	●										
	Vista	Home Basic / Home Premium / Business / Enterprise / Ultimate	未適用 / SP1 / SP2	●	●		▲※14	▲							
	7	Home Premium / Professional / Enterprise / Ultimate	未適用 / SP1	●	●	▲※11	▲※14	▲							
	8	エディションなし / Pro / Enterprise	未適用	●※7	●	▲	▲※14	▲							
	8.1 ※4	エディションなし / Pro / Enterprise	未適用	●※7	●	▲	▲※14	▲							
	10	Home / Pro / Enterprise / Education	1507 / 1511 / 1607	●※7※15	●	▲		▲※16							
	Server 2003	Standard / Enterprise	SP1 / SP2	●※8	●							▲※18			
	Server 2003 R2	Standard / Enterprise	SP1 / SP2	●※8	●							▲※18			
	Server 2008 ※5	Standard / Enterprise	SP1 / SP2	●※8	●			▲				▲※18			
	Server 2008 R2 ※5	Standard / Enterprise	未適用 / SP1	●※8	●			▲				▲			
	Server 2012 ※5	Essentials / Standard / Datacenter	未適用	●※7※8	●			▲				▲※17			
	Server 2012 R2 ※5	Essentials / Standard / Datacenter	未適用	●※7※8	●			▲				▲※17			

※1 スマートデバイス検証済み機種一覧については、次のURLをご確認ください。https://ismcloudone.com/function/smartdevice/  
※2 iOS 7に対応しているクライアントプログラムは、バージョン4.5.4以降となります。 ※3 iOS 8、iOS 9に対応しているクライアントプログラムは、バージョン4.9.1以降となります。  
※4 Windows 8.1 update1対応済み。 ※5 Server Coreインストールで利用している場合は、動作保証対象外です。  
※6 Ver.4.9以前よりインストール済みのWindowsクライアントは引き続きご利用できますが、Ver.5.0以降の新機能は動作しません。 ※7 一部機能制限があります。 ※8 外部デバイス制御機能は、サーバー系OSには対応していません。  
※9 VDI上での動作には対応していません。 ※10 日本語OSにのみ対応しています。 ※11 OSのサービスパックは最新版にのみ対応しています。 ※12 ISP版にのみ対応しています。

ISM CloudOne for VDI 動作環境										●…対応	空欄…非対応
OS	エディション	サービスパック/ バージョン	クライアント	RCコンソール	URLフィルタリング エージェント ※9 ※10	パフォーマンス モニタリング エージェント	サーバー				
							システムサーバー	ログサーバー	RCサーバー		
Linux(x86)	Red Hat Enterprise Linux 4					●					
	Red Hat Enterprise Linux 5					●	●				
	Red Hat Enterprise Linux 6					●	●				
	CentOS 5						●				
	CentOS 6						●				
	Ubuntu 10～13					●					
Linux(x64)	Red Hat Enterprise Linux 4					●					
	Red Hat Enterprise Linux 5					●	●	●	●		
	Red Hat Enterprise Linux 6					●	●	●	●		
	CentOS 5						●	●	●		
	CentOS 6						●	●	●		
	Ubuntu 10～13					●					
Android (ARM系CPU IntelCPU)	3.0～5.1 ※1		●								
	4.0～4.4				●						
iOS	4.3～9.3.2 ※1 ※2 ※3		●								
	6.0～8.1				●						
Mac OS X (IntelCPU)	10.4～10.11		●								
Windows(x86)	2000	Professional / Server	SP4	※6	※6						
	XP	Home / Professional	SP2 / SP3	●	●		●				
	Vista	Home Basic / Home Premium / Business / Enterprise / Ultimate	未適用 / SP1 / SP2	●	●	●※11	●				
	7	Home Premium / Professional / Enterprise / Ultimate	未適用 / SP1	●	●	●※11	●				
	8	エディションなし / Pro / Enterprise	未適用	●※7	●	●	●				
	8.1 ※4	エディションなし / Pro / Enterprise	未適用	●※7	●	●					
	10	Home / Pro / Enterprise / Education	1507 / 1511	●※7	●	●					
	Server 2003	Standard / Enterprise	SP1 / SP2	●※8	●		●				
	Server 2003 R2	Standard / Enterprise	SP1 / SP2	●※8	●		●				
	Server 2008 ※5	Standard / Enterprise	SP1 / SP2	●※8	●		●				
Windows(x64)	XP	Professional	SP2	●	●		●				
	Vista	Home Basic / Home Premium / Business / Enterprise / Ultimate	未適用 / SP1 / SP2	●	●		●				
	7	Home Premium / Professional / Enterprise / Ultimate	未適用 / SP1	●	●	●※11	●				
	8	エディションなし / Pro / Enterprise	未適用	●※7	●	●	●				
	8.1 ※4	エディションなし / Pro / Enterprise	未適用	●※7	●	●					
	10	Home / Pro / Enterprise / Education	1507 / 1511	●※7	●	●					
	Server 2003	Standard / Enterprise	SP1 / SP2	●※8	●		●				
	Server 2003 R2	Standard / Enterprise	SP1 / SP2	●※8	●		●				
	Server 2008 ※5	Standard / Enterprise	SP1 / SP2	●※8	●		●				
	Server 2008 R2 ※5	Standard / Enterprise	未適用 / SP1	●※8	●		●				
	Server 2012 ※5	Essentials / Standard / Datacenter	未適用	●※7※8	●		●				
	Server 2012 R2 ※5	Essentials / Standard / Datacenter	未適用	●※7※8	●						

※13 詳細なシステム要件については、別途弊社営業までお問い合わせください。 ※14 各OSのエディション「Home Basic」「Home Premium」「エディションなし」には対応していません。  
※15 Windows 10 Anniversary Update (Ver.1607)の場合、一部制限があります。 ※16 Windows 10 Anniversary Update (Ver.1607)には未対応です。 ※17 Essentials には対応していません。 ※18 CMC サーバーには対応していません。・日本語・簡体中国語・英語OSに対応しています。・ISM CloudOneパッケージモデルの場合は、お客様にてサーバーを構築する必要があります。・サービス事業者によっては、サポート範囲が異なる場合があります。  
・各OSについては、最新のサービスパックを適用することを推奨します。万が一、旧サービスパックにて動作上の問題が発生した場合は、最新サービスパックの適用をお願いします。

必要CPU・メモリ・ディスク容量

システムサーバー・クライアント (ISM CloudOne・ISM CloudOne for VDI共通)

		CPU	メモリ	ディスク
システムサーバー	管理対象PC:クライアント数1,000	Core2Duo E4300以上	2GB以上	128GB以上
	管理対象PC:クライアント数3,000	Core2Duo E4300以上	4GB以上	256GB以上
クライアント(Android)		ARM系CPU Intelプロセッサ	256MB以上(512MB以上を推奨)	-
クライアント(iPhone/iPad)		-	-	-
クライアント(Mac)	(ISM BoxOne含む)	Intelプロセッサ	512MB以上	100MB以上(500MB以上を推奨)
クライアント(Windows)	(ISM BoxOne含む)	Pentium4 1GHz以上 ※1	1GB以上 ※2	120MB以上(650MB以上を推奨)

※1 Windows XP/Windows Server 2003/Windows Server 2003 R2の場合は、Pentium3 1GHz以上  
※2 Windows XP/Windows Server 2003/Windows Server 2003 R2の場合は、128MB以上(256MB以上を推奨)

操作ログ (ISM CloudOne・ISM CloudOne for VDI共通)

		CPU	メモリ	ディスク
ログサーバー (ログ保持期間:30日)	管理対象PC:クライアント数1,000	Core2Duo E6400以上	8GB以上	305GB以上
	管理対象PC:クライアント数3,000	Core2Duo E6400以上	12GB以上	428GB以上
クライアント (Windows) ※1 (ISM BoxOne含む)		ISM CloudOneのクライアント(Windows)に同じ		

※1 ISM CloudOne／ISM BoxOneのWindowsクライアントをインストールすることで、操作ログ収集機能が利用できます。

ディスク暗号 (ISM CloudOneのみ)

	CPU	メモリ	ディスク
エージェント (Windows)	Pentium4 1GHz以上	1GB以上	1GB以上

リモートコントロール (ISM CloudOne・ISM CloudOne for VDI共通)

		CPU	メモリ	ディスク	ネットワーク帯域
RCサーバー ※1	管理対象PC:クライアント数3,000	Core2Duo E4300以上	1GB以上(2GB以上を推奨)	20GB以上	200Mbps 以上 ※5
RCコンソール・RCクライアント (ISM BoxOne含む)		Pentium4 1GHz以上 ※2	1GB以上 ※3	200MB以上(500MB以上を推奨)	2.2Mbps 以上 ※4 ※5

※1 3,000台収容、RCクライアントからの通信間隔30秒、同時リモコン上限100接続とした場合の動作要件です。  
※2 Windows XP/Windows Server 2003/Windows Server 2003 R2 の場合は、Pentium3 1GHz以上  
※3 Windows XP/Windows Server 2003/Windows Server 2003 R2 の場合は、128MB以上(256MB以上を推奨)  
※4 RCコンソール、RCクライアントそれぞれの利用環境で2.2Mbps以上の帯域が確保されている必要があります。  
※5 ファイル転送機能を利用する場合は、転送するファイルサイズに合わせた帯域が追加が必要です。利用できる帯域と実際の通信量によって、リモコン操作、ファイル転送に遅延が発生する可能性があります。

ふるまい検知

	CPU	メモリ	ディスク
EMCサーバー	Pentium4以上	2GB以上	100GB以上
CMCサーバー	Xeonシリーズ 4Core以上	8GB以上	100GB以上
クライアント	Core2Duo以上	2GB以上	1GB以上

・推奨するシステム要件です。  
管理台数に合わせた詳細なシステム要件については、別途弊社営業までお問い合わせください。

パフォーマンスモニタリング (ISM CloudOne for VDIのみ)

		CPU	メモリ	ディスク
アプリケーションサーバー ※1 ※2	管理対象PC:クライアント数100未満	2vCPU以上	4GB以上	10GB以上
	管理対象PC:クライアント数500未満	2vCPU以上	8GB以上	20GB以上
	管理対象PC:クライアント数1,000	2vCPU以上	8GB以上	20GB以上
データベースサーバー ※1 ※2	管理対象PC:クライアント数100未満 ※3	-	-	-
	管理対象PC:クライアント数500未満	2vCPU以上	8GB以上	50GB以上
	管理対象PC:クライアント数1,000	2vCPU以上	12GB以上	80GB以上
エージェント (Windows)		Pentium4 1GHz以上 ※4	1GB以上 ※5	120MB以上(650MB以上を推奨)
エージェント(Linux)		Pentium4 1GHz以上	1GB以上	120MB以上(650MB以上を推奨)

※1 パフォーマンスモニタリングサーバーは、Virtual applianceによる提供となります。 ※2 データの収集間隔:60分、データ保持期間30日間とした場合の動作要件です。 ※3 クライアント数が100台未満の場合、アプリケーションサーバー内のデータベースが利用できるためデータベースサーバーの構築は不要です。 ※4 Windows XP/Windows Server 2003/Windows Server 2003 R2 の場合は、Pentium3 1GHz以上 ※5 Windows XP/Windows Server 2003/Windows Server 2003 R2 の場合は、128MB以上(256MB以上を推奨)

サービスコンソール・ユーザーコンソール対応  
Webブラウザバージョン  
(ISM CloudOne／ISM BoxOne)

Webブラウザ	対応バージョン
Internet Explorer	10 ～ 11
Microsoft Edge	20.10240.16384.0 ～ 38.14393.0.0
Google Chrome	53
Safari	9.1.1

・XGA(1024×768)以上の解像度に対応しています。WXGA (1366×768)を推奨。

パフォーマンスモニタリングコンソール対応Webブラウザバージョン  
(ISM CloudOne for VDIのみ)

Webブラウザ	対応バージョン
Internet Explorer	11 ※1
Google Chrome	27 以上
Firefox	18 以上

※1 Internet Explorer 11は、デスクトップ版のみ対応です。  
・XGA(1024×768)以上の解像度に対応しています。

ISM BoxOne製品仕様

項目	タワー型		ラック型	
モデル	ISMマスタサーバー+DBサーバー	ISMマスターサーバー+DBサーバー+ログサーバー	ISMマスタサーバー+DBサーバー	ISMマスターサーバー+DBサーバー+ログサーバー
CPU	Pentiumプロセッサ G3420 3.20GHz	Pentiumプロセッサ G3420 3.20GHz	Pentiumプロセッサ G3420 3.20GHz	Pentiumプロセッサ G3420 3.20GHz
メモリ	4GB 4GB×1	16GB 8GB×2	4GB 4GB×1	16GB 8GB×2
RAID機能	SATA 2TB×2	SATA 2TB×4	SATA 2TB×2	SATA 2TB×4
ハードディスク構成	RAID1	RAID1×2	RAID1	RAID1×2
OS	CentOS	CentOS	CentOS	CentOS
寸法	W210mm×D275×H230mm(突起物を除く)		W482.6mm×D533.4×H44 4mm(突起物を除く)	
重量(最大)	5.31Kg(オプションは除く)		5.63Kg(オプションは除く)	
フロントパネル	電源、システムリセット、USB 3.0×2		電源、IDスイッチ、システムリセット、NMI、USB 2.0×2	

※製品の仕様は予告なく変更になる場合がございます。予めご了承ください。

ご案内

ISM CloudOne 30日間無料トライアル 「まずは、すぐにわかる脆弱性診断を受診してみませんか？」  
クライアントPCインストール後に、診断レポートが確認できます。現状の把握と次にすべき措置を把握することが、次へのステップです。

詳しくはこちらをご覧ください  
<https://ismcloudone.com/>



最新情報は <https://ismcloudone.com/>

クオリティソフト株式会社

e-mail : [sales@quality.co.jp](mailto:sales@quality.co.jp)

本 社	〒649-2333 和歌山県西牟婁郡白浜町中1701番 3 TEL : 0739-45-1001 FAX : 0739-45-1008
東京本部	〒102-0083 東京都千代田区麹町3-3-4 KDX麹町ビル TEL : 03-5275-6123 FAX : 03-5275-6130
大阪オフィス	〒541-0053 大阪府大阪市中央区本町2-5-7 メットライフ本町スクエア TEL : 06-6125-2161 FAX : 06-6125-2170
名古屋オフィス	〒460-0003 愛知県名古屋市中区錦3-22-24 SE第4ビル6F TEL : 052-955-5866 FAX : 052-955-5877
松本オフィス	〒390-0815 長野県松本市深志 2-8-6 OTK ビル2F TEL : 0263-87-5413 FAX : 0263-87-5418
和歌山オフィス	〒640-8157 和歌山県和歌山市八幡丁9 パーク県信ビル4F TEL : 073-497-8835 FAX : 073-497-8836
札幌オフィス	〒060-0807 北海道札幌市北区北7条西2-8-1 札幌北ビル9F TEL : 011-806-3579 FAX : 011-806-3501
仙台オフィス	〒980-8485 宮城県仙台市青葉区中央1-2-3 仙台マークワンセンター TEL : 022-208-9432 FAX : 022-208-9301
福岡オフィス	〒810-0801 福岡県福岡市博多区中洲5-3-8 アクア博多5F TEL : 092-287-9765 FAX : 092-287-9501

©2017 QualitySoft Corporation All Rights Reserved.

※記載されている会社名及び製品名は、各社の商標または登録商標です。

※このカタログは、2017年1月現在の内容です。

※各製品の価格はオープンブライズとなっております。

価格につきましては、販売パートナーにお問い合わせ下さい。

#### ■販売パートナー

 QualitySoft

20170116-K